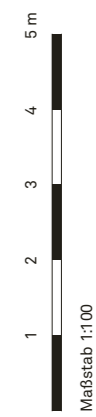
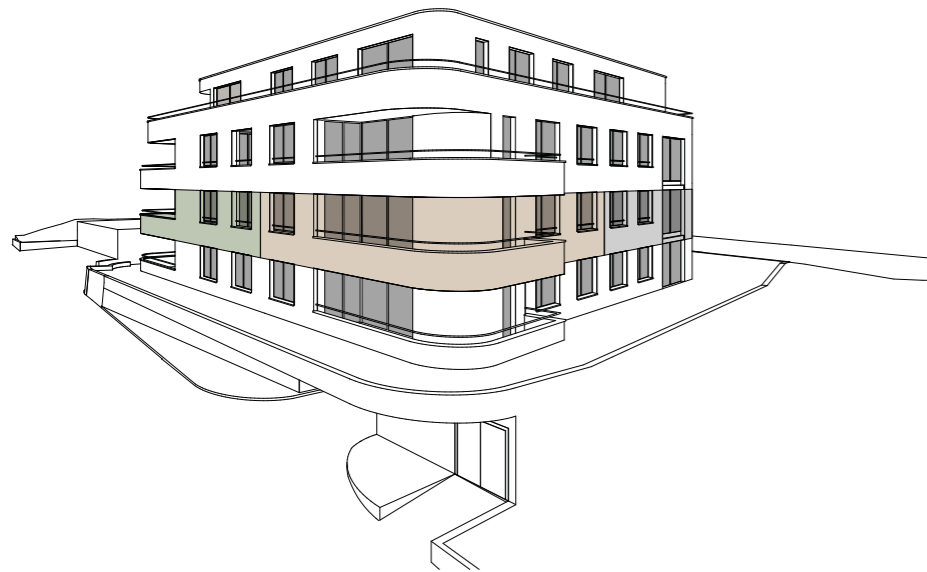


1. Obergeschoss



- 1.1 | 4.5-Zimmer Wohnung**
 Bruttogeschossfläche: 130.7 m²
 Wohnfläche: 110.1 m²
 Terrasse + Loggia: 26.0 m²

- 1.2 | 3.5-Zimmer Wohnung**
 Bruttogeschossfläche: 114.8 m²
 Wohnfläche: 97.0 m²
 Terrasse: 21.1 m²

- 1.3 | 4.5-Zimmer Wohnung**
 Bruttogeschossfläche: 150.9 m²
 Wohnfläche: 127.9 m²
 Terrasse: 14.8 m²

