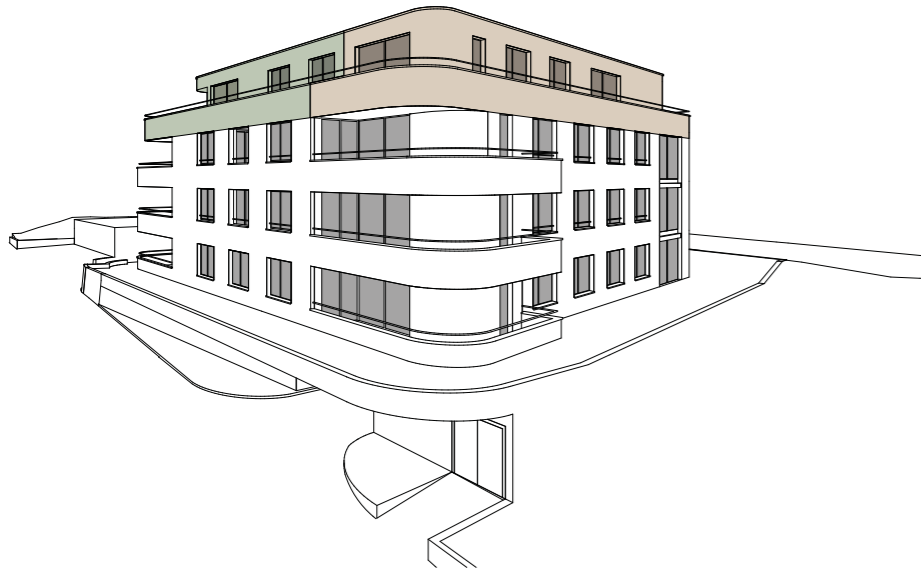


# Attikageschoss



**3.1 | 3.5-Zimmer Attika**  
 Bruttogeschossfläche: 119.3 m<sup>2</sup>  
 Wohnfläche: 100.3 m<sup>2</sup>  
 Terrasse: 76.1 m<sup>2</sup>

**3.2 | 3.5-Zimmer Attika**  
 Bruttogeschossfläche: 147.8 m<sup>2</sup>  
 Wohnfläche: 122.7 m<sup>2</sup>  
 Terrasse: 93.6 m<sup>2</sup>

